

## PROTHÈSE TOTALE DE POIGNET



# Pourquoi et comment mettre une prothèse ?



Le poignet est l'articulation entre le radius et le carpe. Le carpe est constitué de 8 petits os unis entre eux par des ligaments et qui s'articulent de façon coordonnée entre eux et avec le radius.

L'arthrose correspond à une usure prématurée du cartilage jusqu'à sa disparition complète. Dans ce cas le frottement os contre os crée vos symptômes : douleurs de l'articulation, enraidissement, épisodes de gonflement...

L'arthrose du poignet se manifeste initialement par des douleurs du poignet lors à l'utilisation et par un enraidissement progressif. Il peut s'y associer des gonflements, une diminution de la force, des épisodes de lâchage d'objet... L'évolution se fait le plus souvent par poussées douloureuses pour aboutir à un poignet raide et déformé avec diminution de la force de préhension.

## L'opération qui vous est proposée

Votre médecin demandera des radiographies du poignet qui permettent de confirmer le diagnostic et un arthroscanner pour évaluer le stade de l'arthrose.

Dans un premier temps on peut envisager un traitement médical (infiltration, anti-douleurs, port d'attelle de repos, etc)

Le traitement chirurgical est envisagé si les douleurs du poignet ne sont plus soulagées par le traitement médical et aboutissent à un handicap fonctionnel avec un retentissement important sur la vie professionnelle ou les activités domestiques ou de loisirs.

L'objectif de l'opération est de remplacer l'articulation détruite par une prothèse. On enlève une partie des os du carpe qui sont détruits et on implante une tige dans le radius et dans le métacarpien qui s'articulent entre elles grâce à une bille et une cupule. Le mécanisme est le même que la prothèse de hanche.

L'intervention se déroule le plus souvent sous anesthésie locorégionale, c'est-à-dire que seul le bras est endormi. Sauf exception elle est réalisée en chirurgie ambulatoire.

L'opération dure environ 1h30. La cicatrice se situe sur le dos de la main.



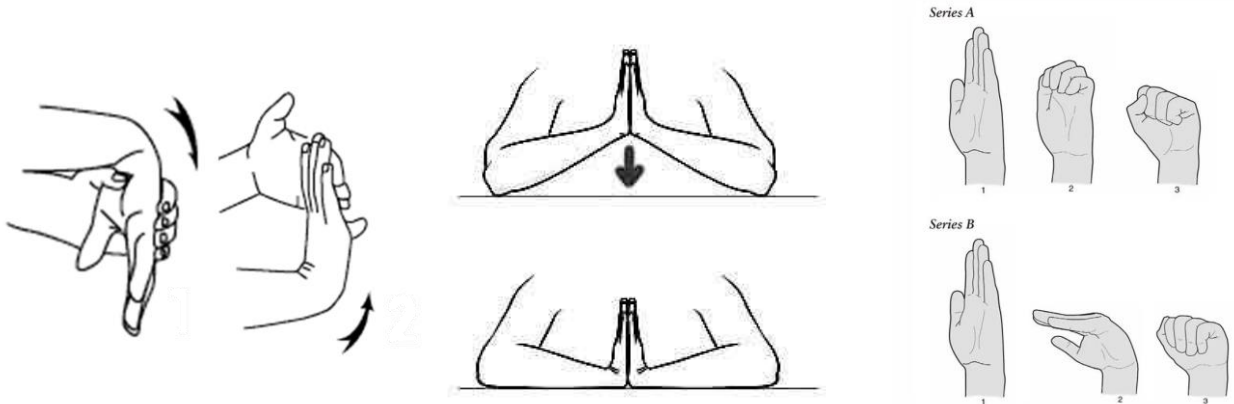
# Quels bénéfices, quels risques ?

## Après l'opération

Le poignet est immobilisé dans une attelle amovible que vous pouvez garder ou enlever selon vos douleurs pendant 1 mois. Il est normal d'avoir mal les premières semaines ou lorsque vous bougez le poignet mais les douleurs liées à l'arthrose ont disparu. Des traitements adaptés limitent la douleur.

La prothèse fonctionne immédiatement, cependant les muscles et les tendons qui entourent l'articulation doivent s'adapter. D'où l'importance de la rééducation qui généralement commence dans les jours qui suivent l'opération et dure 3 à 6 mois. Des mouvements d'autorééducation vous sont enseignés, à réaliser tous les jours à la maison.

La récupération se fait entre 2 et 6 mois. La conduite automobile sera envisagée au plus tôt à partir de 1 mois. La reprise des activités sportive ou de loisir est possible entre 3<sup>ème</sup> et 5<sup>ème</sup> mois.



## Les risques

L'**infection** de la zone opératoire est une complication exceptionnelle mais dont le traitement est complexe et contraignant. Il est souvent nécessaire de réopérer votre poignet pour laver l'infection et changer la prothèse. Pour vous protéger de ce risque, l'opération a lieu dans des conditions d'hygiène très strictes et un traitement antibiotique préventif vous sera administré juste avant l'intervention (antibioprophylaxie).

La prothèse peut se déboîter (**luxation**) mais cela est rare.

A distance un **descellement** de la prothèse (perte de l'ancrage dans l'os) peut nécessiter une réopération. Actuellement la durée de vie moyenne de la prothèse est supérieure à 10 ans.

Les **complications neurologiques** sont très rares, le plus souvent une paralysie transitoire.

L'**algodystrophie** est un phénomène douloureux et inflammatoire encore mal compris. Elle nécessite une prise en charge spécifique de la douleur et une rééducation adaptée.

**SERVICE DE CHIRURGIE ORTHOPEDIQUE ET  
TRAUMATOLOGIQUE**

CENTRE HOSPITALIER DE VERSAILLES  
177 RUE DE VERSAILLES  
78150 LE CHESNAY

POUR PLUS D'INFORMATIONS:

**[WWW.VERSAILLES-ORTHOPEDIE.COM](http://WWW.VERSAILLES-ORTHOPEDIE.COM)**



**PRISE DE RENDEZ-VOUS:**

0139638764 (SECRETARIAT)  
0139638952 (CONSULTATION PRIVEE)  
PAR MAIL: [WWW.CH-VERSAILLES.FR](http://WWW.CH-VERSAILLES.FR)